



تحلیل تست های کنکور به سبک

شایان علی بیگی سعیدی

تنها پیش بینی کننده ۷۸ درصدی سوالات کنکور

همواره کنکور تجربی محلی پر از شوک و سورپرایز بوده و هست و خواهد بود و من دقیقا بدلیل آگاهی از این مسائل تاکید موكدی بر مطالعه تمام فصول و سوژه یابی آنها داشته ام بعنوان مثال امسال میدانستم که حتما کاریوتیپ در یک گزینه از یک تست خود را نشان می دهد و هفته منتهی به کنکور سوژه آن را در یک تست اوردم و کسانی که آنرا دیده بودند نکاتش را مرور و تست را پاسخ دادند.

سراسری داخل کشور و نظام فدیہ

۱۵۸- کدام عبارت صحیح است؟

(۱) در انسان و همه جانداران، کروموزوم‌هایی وجود دارد که جنسیت را تعیین می‌نمایند.

(۲) نوع و ترتیب زن‌ها در کروماتیدهای هر کروموزوم غیر جنسی یک جانور یکسان است.

(۳) هرگونه جهش کروموزومی، از طریق تجزیه و تحلیل کاربوتیب تشخیص داده می‌شود.

(۴) برابر بودن تعداد کروموزوم‌های سلول‌های پیکری دو جاندار، تأییدی بر هم‌گونه بودن آن‌ها است.

پیش‌پیش فانه پسته قبل از کنکم نه‌سپه شاپان سعبدن
تھا پیش‌پیش کنده ۷۸ دمدم پسته شاسی با سبکم کمال منعم به فرد

۲۶. چند مورد زیر صحیح‌اند؟

الف - در میوه طبیعی، با هم‌ملاتن آروماتیدهای خواصی در آن‌ها قرار می‌گیرد.

ب - در ماریاتقلا ای افزون‌دلون، دومین آویج‌های قطه‌ها ۲۱ و ۲۴ کروموزوم تولید شده‌اند.

ج - کاربوتیب کروموزومی همی‌سلول‌های در حال تقسیم یا انسان سالم

شاید هم‌اند.

۱(۱)	۲(۲)	۳(۳)	۴(۴)
------	------	------	------

سوزن‌پایه قبل کنکور معجزه می‌کند!

در چه دشواری: زیاد **محدود** مباح: **مفهوم** کو 7 اسف سزده: گروه و زوم
کدام عبارت صحیح است؟

۱) در انسان **اوجه جانداران**، گروه و زوم **هایی** وجود دارد که **غیبت** را نقیص
می نمایند.

۲) نوع و ترتیب آن ها در گروه های **بزرگ** و **کوچک** غیر شبیهی
یک هانور یکسان است.

۳) هر گونه **میش** گروه و زوم، از طریق **تجزیه و تحلیل** **گروه**
تسویه داده می شود.

۴) **پدیده** بودن **تعداد** گروه و زوم **ها**، **ساز** **های** **پیری** **دو** **جاندار**
تأییدی **برهم** **گوند** **بودن** **آن** **ها** **است**.

90% **چهار** **تعداد** **پدیده** **در** **است** **داز** **د** **اما**

10% **باقی** **مانده** **2** **از** **این** **تعداد** **مستند** **است**

تصویح **گزینه** **د**

گزینه 1) **عنا** **و** **عدد** **گروه** **و** **زوم** **جینی** **در** **انسان** **میش** **طایفه** **پیری**

گزینه 3) **کلی** **مستند** **از** **گروه** **و** **زوم** **و** **بعضی** **توابع** **خود** **سرخ** **پدیده**

گزینه 4) **مورد** **1** **را** **مطالعه** **کنید**

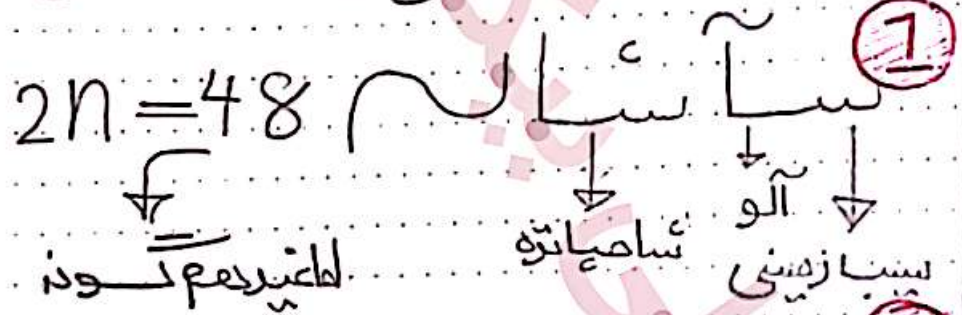
بدلیل تفاوت (سخت + اندازه + ساختار)

سایان سفید، نامیروان زسیب کسول

غیر جنسی

- در تمام سلولهای اپلی انداز تولید، توالی و نوع زسیب یکسان است.
- هر سلول دارای ماده ژنتیک قطعی و غیر متغیر را دارد اما با تغییر در تولید کلمات همان است و سلولی باقی میماند.
- بصورت غیر مشخص در زمین جنسی انباشته شدن دارد.
- لفظ کروموزوم فقط همین تقسیم یکبار دارد پس در RB با لفظ انداز.
- جنسی
- زسیبها ز ظهور و انتقال بیماریهای جنسی است.

* کروموزوم

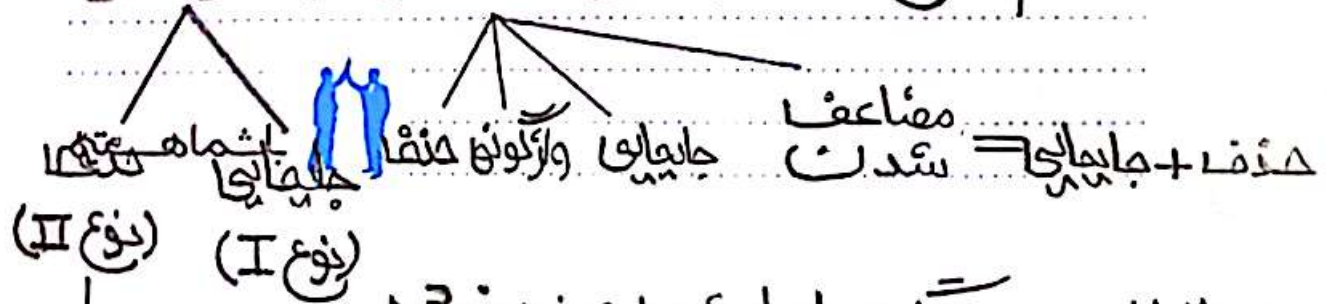


2

کاربویبیا فقط از سلول در حال تقسیم قابل تولید است و نشانگر مجموع آسبهای وارده بر DNA سلولهای فرد است.

3

هرگونه آسبها تولید فیژیک کروموزوم چشم ناآلوده بر 2 نوع است: چشم کروموزومی و چشم ژنتی



می تواند سبب حرکت سلول شود و مفرط می شود