



Lorem ipsum dolor sit amet, consectetur adipiscing elit, sed do eiusmod tempor incididunt ut labore et dolore magna aliqua.

READ MORE

GET STARTED

تحلیل تست های کنکور به سبک

شایان علی بیگی سعیدی

تنها پیش بینی کننده ۷۸ درصدی سوالات کنکور

مبحث گردش مواد گیاهی معمولا در کنکور سراسری به ۲ دلیل اولین سوال دفترچه هستش، دشواری در فهم مطلب و ترس داوطلبان از گیاهی اما سطح سوالات آن معمولا استاندارد و قابل پاسخگویی است که برای کسانی با اعتماد به نفس بالا و سواد مناسب طرح شده است. ما نیز در پکیج آموزشی زیست دوم تمام نکات آن را ذکر کرده ایم و کسی که آن را قبلا تهیه کرده بود به راحتی می توانست از عهده تست این مبحث بر بیاید. در ادامه با ما همراه باشید با این بحث شیرین و تکنیکی

19 سه‌شنبه
درجه رشواری: متوسط محدود طرح: گردش هواد سوزده: نهال هوا گیاهی
در آگرنیه، برای تلعیل عبارت زیر نامناسب است؟
«بلی از شرایط _____ گیاه است.»

1) افرایش خروج قطرات آب از انبهای بالبرگ‌ها، افرایش مقدار
ضاررشیه‌ای

2) حرکت آب و املاح در آوندهای هوپی، ملس خاسو از سطح نفس

روز جهانی علم در خدمت صلح و توسعه

4 تعریف از روزنه هوایی

11

های هوایی

3) باز شدن روزنه‌های هوایی، جذب آب به دنبال تجمع مواد مطول

4 مقلبه با فشار اسفزی

در سلول‌های ناهیمان روزنه‌های

4) کاهش خروج آب از مغذ بین سلول‌های ناهیمان روزنه‌های

هوایی، کاهش بخار آب در هوای اطراف

توضیحات تلعیلی در ویس # پیش بینی



(۵) آب از سطح برگ تبخیر می شود.

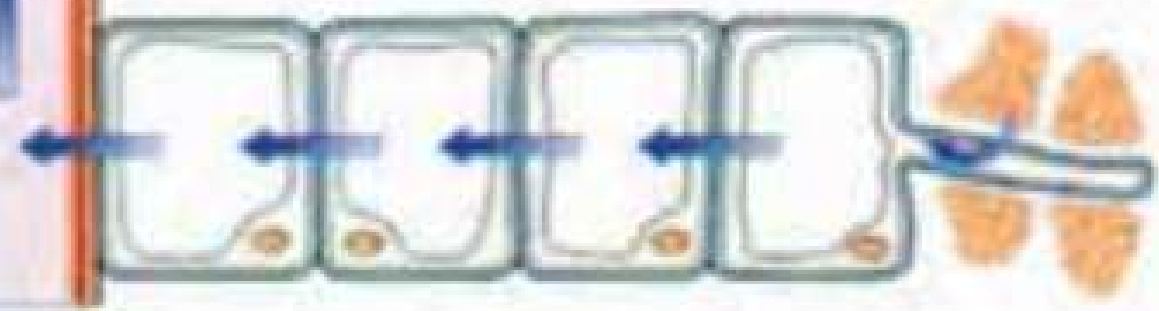
(۴) آب بین سلول های برگ در جهت شیب پایین پتانسیل آب حرکت می کند.

(۳) پیوستگی ستون آب در آوند چوبی توسط هم چسبی بین مولکول های آب تداوم می یابد. ستون آب برای جایگزینی آب خارج شده توسط تبخیر، به سمت بالا کشیده می شود.



(۱) آب با اسمز از خاک به درون تار کشنده حرکت می کند.

(۲) آب در عرض ریشه حرکت می کند و به ستون پیوسته آب که درون آوندهای چوبی وجود دارد، ملحق می شود.



منبع (سلول میان برگ) سلول همراه

آب

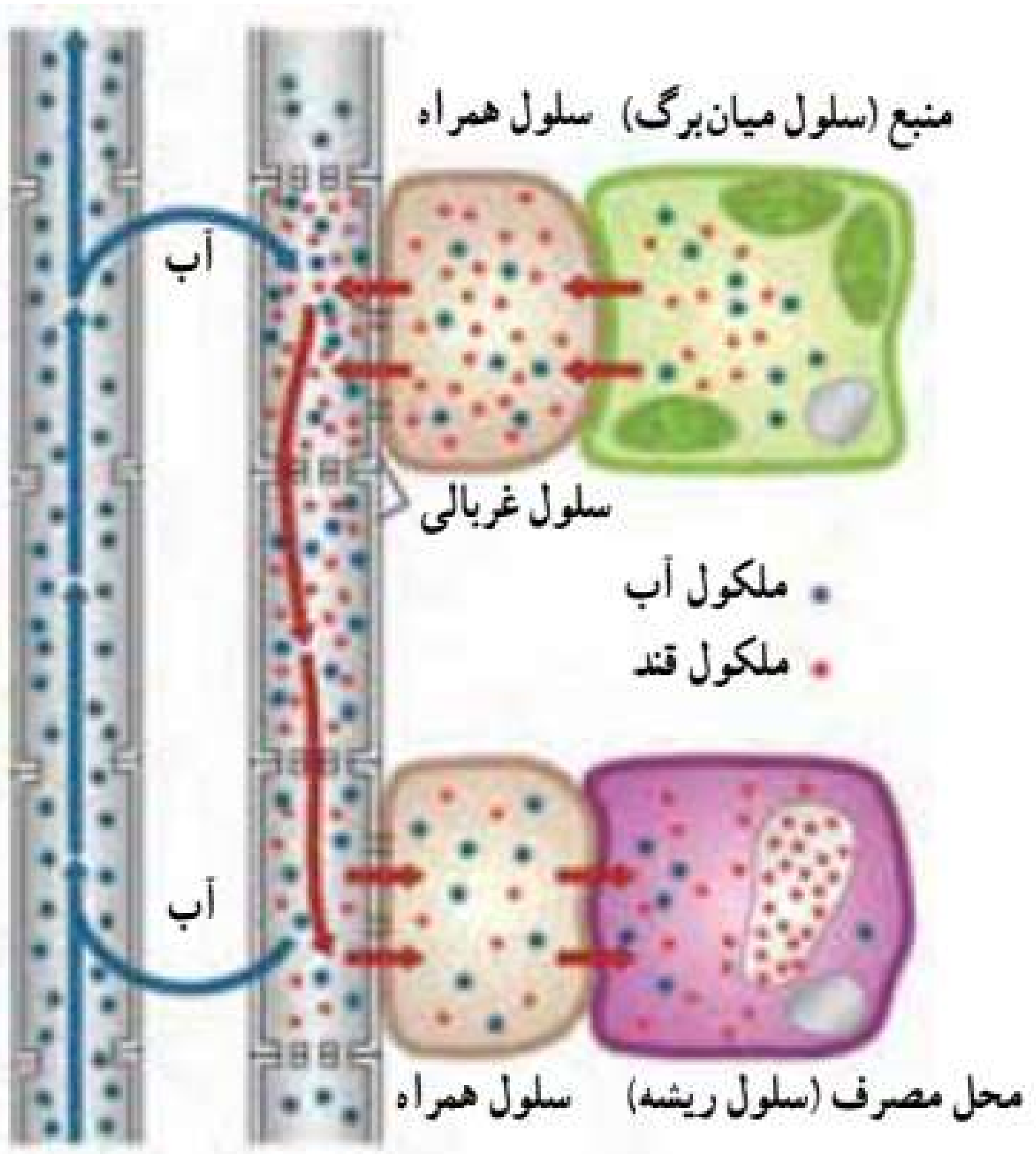
سلول غربالی

● ملکول آب

● ملکول قند

آب

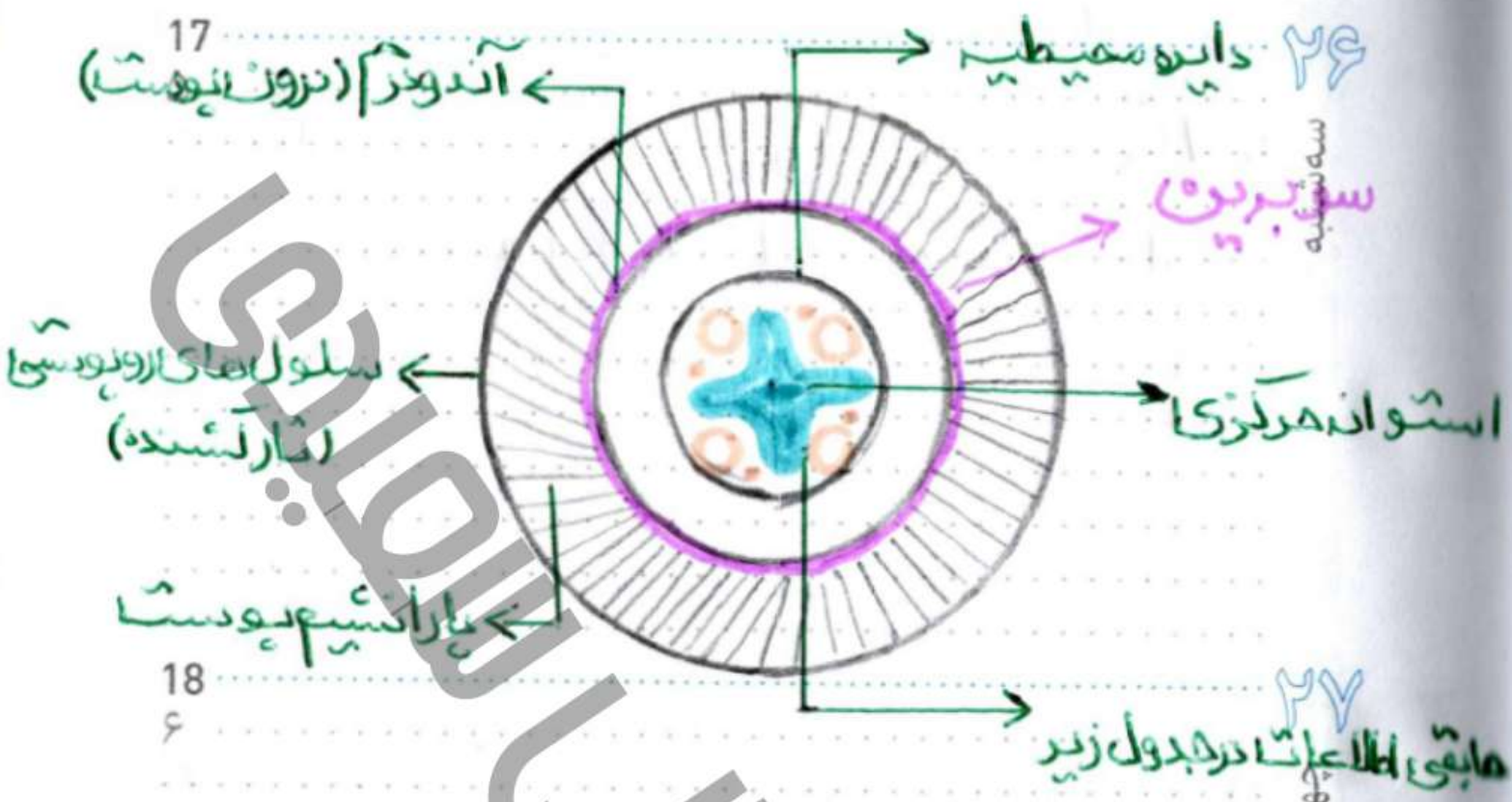
محل مصرف (سلول ریشه) سلول همراه



ردیف	عوامل افزایش دهنده	عوامل کاهش دهنده
۱۴	تغذیه و شیرخوار	تنش از باک + فشار ریشه ای
	تغرق	توزین سانس نگهبان روزنه
	تغذیه	سبب تابستان + هوای سردی
	حبابدار شدگی	تغرق شدید + آسیب آوردن + ایجاد فشار ریشه ای + هموردگی
	بذر افشانی هوا	افزایش فشار حبابها
۱۵	حرکت آب در ریشه	انتقال فعال + اسمع
	فشار ریشه ای	تولید ATP بیشتر سلولها
	اسف آب	افزایش غلظت و پتانسیل کم
	دگر چینی	محیط رقیق و فشار اسفوز
	هم چینی	حبابدار شدگی + بذر افشانی هوا
		پیوستگی سلول ریشه ها

روز کتابخانه کتابخوانی و کتابدار - روز نگارخانه کتاب - علامه سید محمد حسین طباطبائی (۱۳۶۰ ه.ش)

نوع روزنه	وظیفه	نوع سلول و بافت	وضعیتهای زیست بوم (V.I.P)	مکان
موانع	تغرق	نمایان اولی و حاصل	C ₄ + C ₃ روزنه یاز	ساقه و برگ
آبی	تغذیه	لقایند و پیوست	CAM شب یاز	ایند از برگ
	تغذیه	آوند چوبی در	همه روزنه یاز هستند	مشهور آوند چوبی برگها



رشته گیاه	قرار گیر آوند	ضخامت پوست	توضیحات آنلیسی
تک لایه	یک درمیان	کم	در رسته پوست از استوانه و تره طور
دولایه	ستاره ای شکل (دیوبی)	زیاد	نارنجی کننده در جابجایی اطلاعات

27 چهارشنبه

قسمت های بلبر و اختفالی میمک به شرح زیر است:

- 1) عدد تک و قعا نکات ترکیبی مرتبط با آن
 - 2) آزمایشی بها [هدف - شکل - نتیجه - نحوه انفا]
 - 3) شکل های $2^2 + 2^3 + 2^4 + 2^5$ با نفا جزئیات
- موارد سووق دست مستقل بقولهند داشت و در رد

28 پنجشنبه

گرفیدیدون از دستفندادند